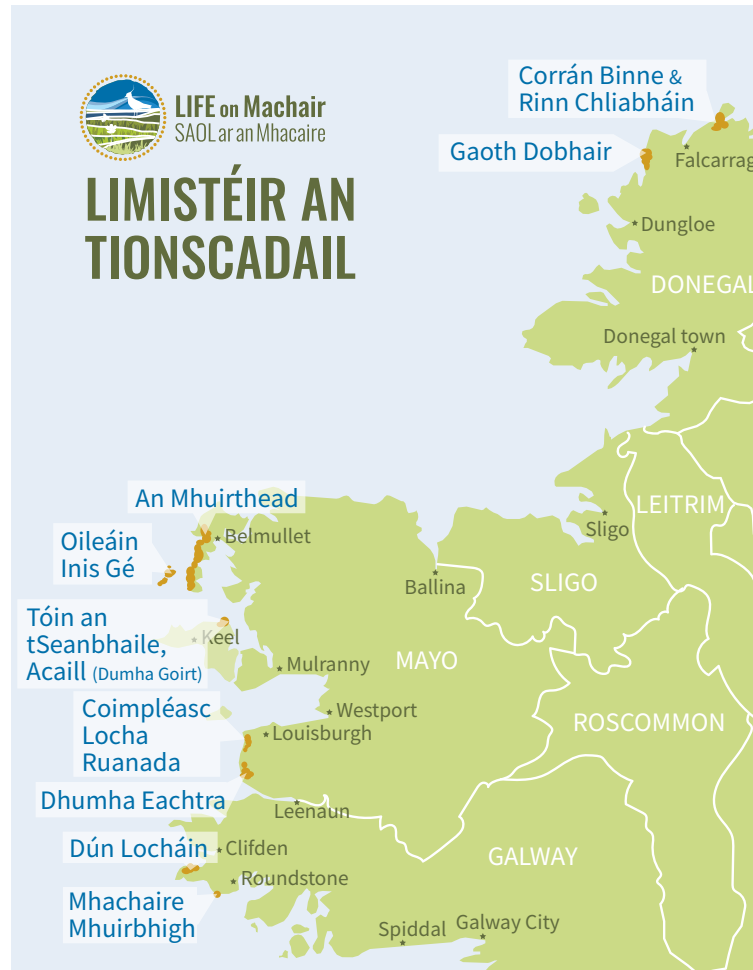
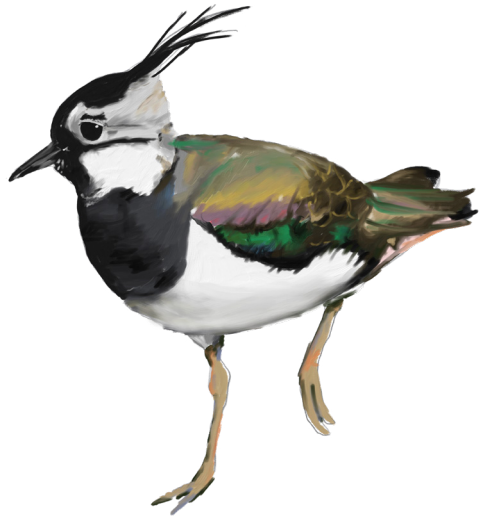


Tá sé mar aidhm ag tionscadal LIFE ar Machaire stop a chur leis an laghdú suntasach ar an bpobal lapairí póraithe agus pailneoirí i gcórais Mhachairí na hÉireann agus é a thiontú ar fad.

Tá sé mar phríomhchuspóir ag LIFE ar Mhachaire an chothromaíocht a bhaint amach don fheirmeoireacht inbhuanaithe agus d'úsáid áineasa / turasóireachta na gcórais Machairí amach anseo, i gcomhthéacs an athraithe aeráide.



Tá naoi sprioc-cheantar sa togra, ar a n-áirítear Conamara agus Maigh Eo Theas, Acaill agus Iorras in iarthuaisceart Mhaigh Eo, agus Gaoth Dobhair agus Corrán Binne i nDún na nGall.

Is sampla de shuíomhanna Machair in Éirinn iad na sprioclimistéir seo, ar láithreáin thábhachtacha iad do lapairí póraithe agus do phailneoirí.

www.lifeonmachair.ie

info@lifeonmachair.ie @LIFEonMachair



Fuair an tionscadal seo maoiniú ón gClár LIFE an Aontais Eorpaigh faoin Comhaontú Deontais Uimh. LIFE20 NAT/IE/000263 LIFE on Machair.
This project has received funding from the European Union's LIFE programme under Grant Agreement No. LIFE20 NAT/IE/000263 LIFE on Machair.



LIFE on Machair
SAOL ar an Mhachaire

Is tionscadal sé bliana é LIFE ar Mhachaire a ritheann idir 2022 agus 2028, agus é maoinithe ag an AE.

Oibreoidh an tionscadal le feirmeoirí, pobail áitiúla, gníomhaireachtaí rialaithe agus grúpaí leasmhara chun gnáthóga, lapairí póraithe agus pailneoirí Machair a chosaint agus a athbhunú.



An tSeirbhís Páircanna Náisiúnta agus Fiadhúlra
National Parks and Wildlife Service



An Roinn Talmhaíochta, Bia agus Mara
Department of Agriculture, Food and the Marine



Fáilte Ireland

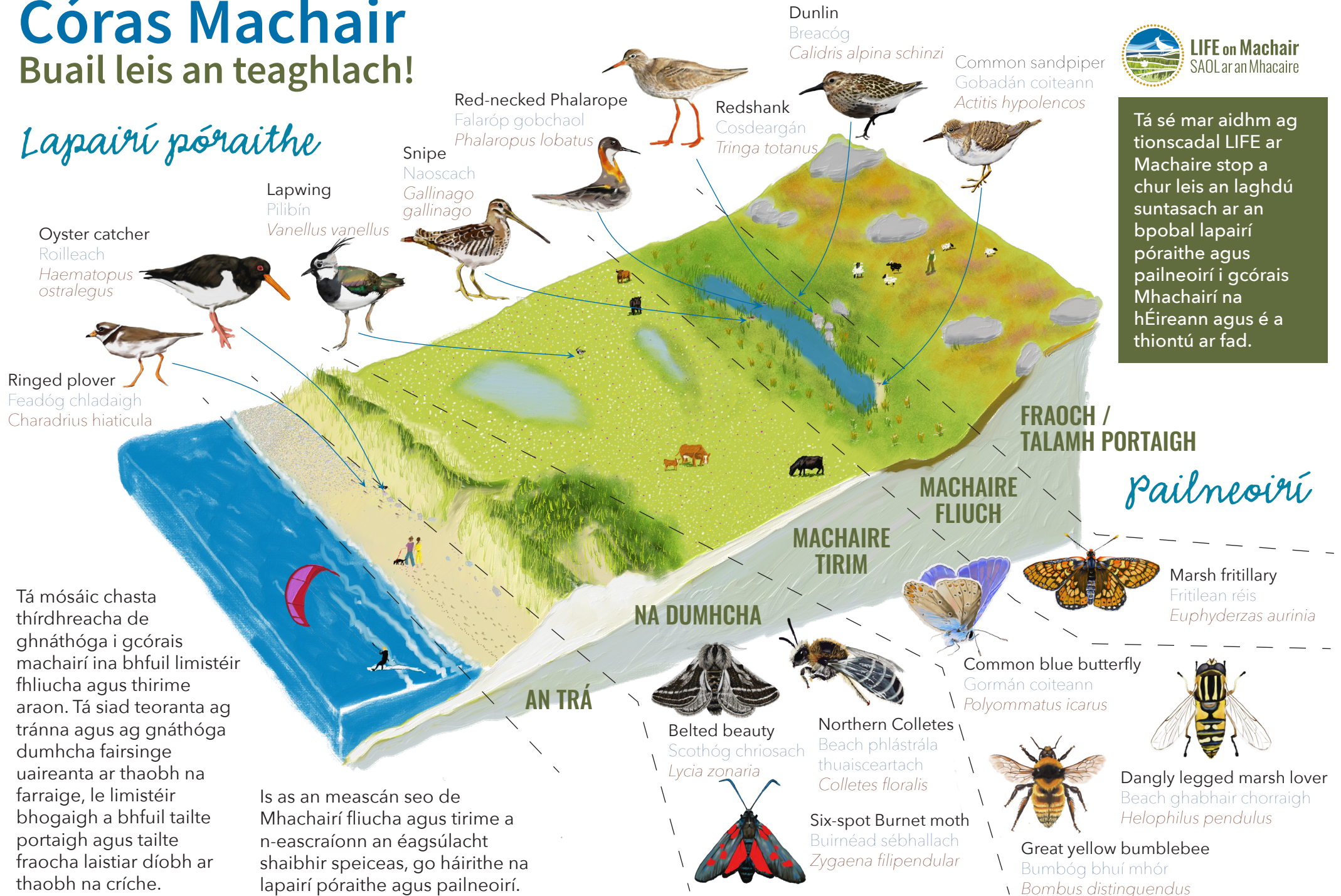
Córas Machair

Buail leis an teaghlach!

Lapairí póraithe



Tá sé mar aidhm ag tionscadal LIFE ar Machaire stop a chur leis an laghdú suntasach ar an bpobal lapairí póraithe agus pailneoirí i gcórais Mhachairí na hÉireann agus é a thiontú ar fad.



Tá mósáic chasta thírdhreacha de ghnáthóga i gcórais machairí ina bhfuil limistéir fhliucha agus thirime araon. Tá siad teoranta ag tránna agus ag gnáthóga dumhcha fairsinge uaireanta ar thaobh na farraige, le limistéir bhogaigh a bhfuil tailte portaigh agus tailte fraocha laistiar díobh ar thaobh na críche.

Is as an meascán seo de Mhachairí fliucha agus tirime a n-eascaíonn an éagsúlacht shaibhir speiceas, go háirithe na lapairí póraithe agus pailneoirí.